



FINANCIACIÓN INTELIGENTE PARA LA EDUCACIÓN

Una guía estratégica para impulsar matrículas, reducir riesgo y fortalecer la sostenibilidad educativa de tu entidad.

La educación transforma vidas y constituye uno de los motores más sólidos de movilidad social. Sin embargo, miles de jóvenes en Colombia no pueden ingresar o continuar sus estudios debido a barreras económicas o falta de historial crediticio. Al mismo tiempo, colegios y universidades enfrentan ciclos de matrícula cada vez más competitivos, presión sobre sus ingresos y la necesidad de responder con mayor agilidad a las familias.

Este e-book presenta una visión clara sobre cómo la financiación inteligente, apoyada en analítica avanzada y modelos predictivos como Límite de Crédito Plus, permite a las instituciones educativas tomar decisiones rápidas, responsables e inclusivas, impulsando el acceso a educación de calidad.



CAPÍTULO 1: EL DESAFÍO FINANCIERO DE ESTUDIAR EN COLOMBIA.

Más del 50% de los jóvenes interesados en educación superior no logra iniciar estudios por falta de recursos (MEN, Informe de Acceso y Permanencia). En colegios privados, más del 60% de las familias depende de algún tipo de financiamiento o flexibilidad para pagar las matrículas. (Fenalco, Temporada Escolar)

Factores como ingresos variables, informalidad laboral y ausencia de historial crediticio dificultan la evaluación financiera de muchas familias, generando:

 Procesos lentos.

 Altas tasas de rechazo por información insuficiente.

 Pérdida de aspirantes con alto potencial académico.

RIESGO FINANCIERO PARA LAS INSTITUCIONES:

Entre el 65% y el 85% de los ingresos de instituciones privadas provienen directamente de matrículas (Moody's, Sector Educación Privada LATAM). Esto significa que:

 Un retraso en el proceso crediticio afecta el cierre de matrícula.

 La mora temprana deteriora la liquidez institucional.

 La deserción por motivos económicos afecta indicadores académicos y financieros.

Además, estudios sectoriales muestran que cada día de demora en una decisión de financiación reduce entre 3% y 7% la probabilidad de que el aspirante concluya su inscripción.



CAPÍTULO 2: ¿QUÉ ES FINANCIAR DE MANERA INTELIGENTE?

La financiación inteligente combina datos confiables, modelos predictivos y evaluación responsable para habilitar admisiones más ágiles y seguras.

En lugar de depender únicamente del historial crediticio tradicional, incorpora tecnologías que permiten entender mejor el comportamiento financiero, incluso en personas con información limitada.

FINANCIAR DE FORMA INTELIGENTE IMPLICA:

- **Evaluar capacidad de pago con información actualizada:** Muchos padres y aspirantes cuentan con ingresos mixtos, variables o no formalizados. Los modelos de analítica permiten estimar la capacidad de pago real del hogar con mayor precisión, lo cual es esencial para definir montos adecuados y evitar sobreendeudamientos.
- **Incluir aspirantes sin historial crediticio tradicional:** Los jóvenes que apenas inician su vida financiera suelen quedar excluidos por falta de score tradicional. Los modelos predictivos amplían la posibilidad de evaluar a estos aspirantes sin elevar el riesgo institucional.
- **Otorgar montos responsables basados en analítica:** Aquí es donde Límite de Crédito Plus marca la diferencia: La solución sugiere automáticamente el monto máximo responsable que puede otorgarse a un solicitante, integrando:



- Variables avanzadas de comportamiento y riesgo.
- Modelos de machine learning para analizar grandes volúmenes de datos.
- Información financiera actualizada para decisiones más precisas.



El resultado: Decisiones consistentes, rápidas y sustentadas en datos reales.



CAPÍTULO 3: FINANCIACIÓN Y PERMANENCIA ESTUDIANTIL. UNA RELACIÓN DIRECTA.



Estudios del sector muestran que entre el 45% y 55% de la deserción se debe a motivos económicos. Los estudiantes que acceden a financiación adecuada tienen entre 30% y 40% menos probabilidad de desertar.

UNA FINANCIACIÓN INTELIGENTE:



Reduce la mora temprana.



Mejora la continuidad académica.



Incrementa la estabilidad financiera de la institución.



Evita rechazos innecesarios por falta de información.

Cuando una institución moderniza su originación crediticia, incrementa matrículas, fortalece la retención y disminuye la incertidumbre financiera.



CAPÍTULO 4: TECNOLOGÍA QUE TRANSFORMA LA FINANCIACIÓN EDUCATIVA.

La modernización de los modelos de crédito educativo permite tomar decisiones más rápidas y objetivas. En este contexto, **Límite de Crédito Plus** se convierte en un habilitador clave, integrando analítica avanzada y machine learning para mejorar el proceso de originación.



Límite de Crédito Plus

La solución de TransUnion que sugiere el monto máximo recomendado para originar un crédito educativo de forma responsable.

¿QUÉ LO HACE DIFERENTE?

1.

Utiliza variables avanzadas para obtener una visión completa del comportamiento financiero.

2.

Aplica machine learning para predecir riesgo y capacidad de pago con alta precisión.

3.

Asegura mayor velocidad, reduciendo tiempos de análisis en temporada de matrícula.

4.

Permite estandarizar políticas internas de financiación.

5.

Reduce la probabilidad de sobreendeudamiento.

6.

Incrementa matrículas con decisiones más informadas y consistentes.



CAPÍTULO 5: CASOS DE USO EN COLEGIOS Y UNIVERSIDADES.

CASO 1: FAMILIAS CON INGRESOS VARIABLES

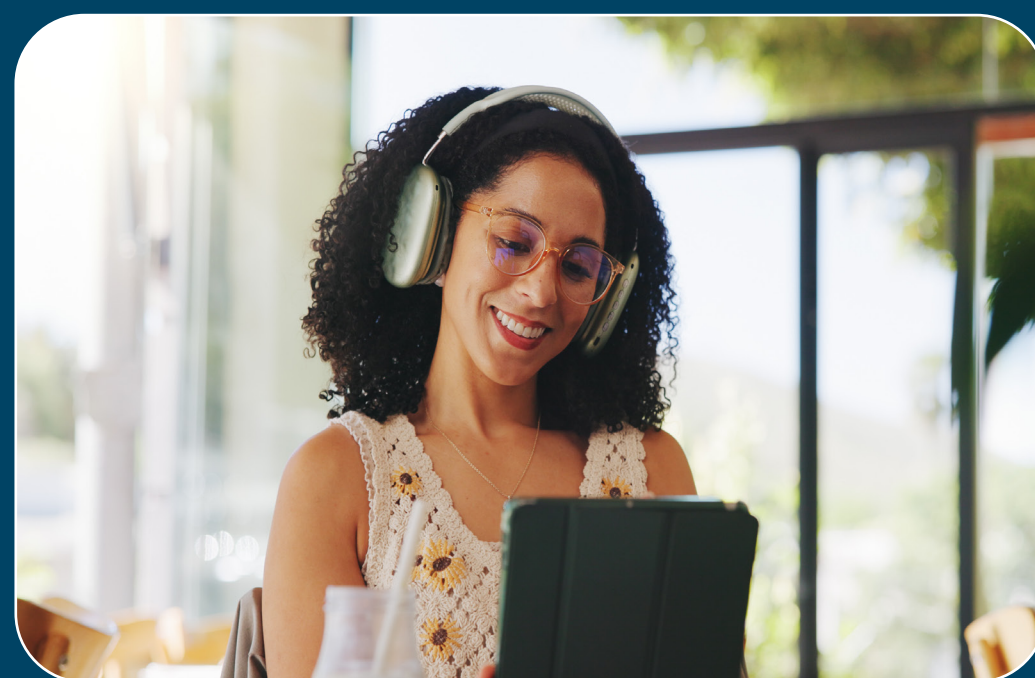


Reto: Evaluar capacidad real de pago.

Solución: Límite de Crédito Plus, que define montos recomendados basados en datos actuales.

Resultado: Admisiones más seguras y menor mora.

CASO 2: ASPIRANTES SIN HISTORIAL CREDITICIO



Reto: Jóvenes con poca o nula vida financiera.

Solución: Modelos predictivos que permiten evaluar riesgo más allá del historial tradicional.

Resultado: Decisiones más inclusivas sin comprometer la estabilidad institucional.

CASO 3: PROCESOS LENTOS DE FINANCIACIÓN



Reto: Tiempos prolongados que reducen el cierre de matrículas.

Solución: Modelos automatizados que entregan resultados en minutos.

Resultado: Incrementos entre **8%** y **15%** en cierres de matrícula durante temporada alta.



CAPÍTULO 6: ¿CHECKLIST PARA IMPLEMENTAR FINANCIACIÓN?



Antes del inicio de la temporada escolar, la institución debe preguntarse:

1. ¿Evaluamos la capacidad de pago con modelos actualizados?
2. ¿Incluimos aspirantes sin historial crediticio tradicional?
3. ¿Asignamos montos responsables basados en analítica?
4. ¿Contamos con machine learning para predecir riesgo?
5. ¿Reducimos tiempos de decisión a minutos?
6. ¿Tenemos un flujo integrado entre admisiones y financiación?

Si la respuesta es “no” en dos o más puntos, existen oportunidades claras de mejora.



CAPÍTULO 7: RECOMENDACIONES ESTRATÉGICAS PARA 2026.



Anticipar la temporada escolar:
Implementar modelos predictivos antes del pico permite evaluar más solicitudes con precisión.



Integrar admisiones y financiación: Un flujo unificado mitiga pérdidas de aspirantes por fricción operativa.



Utilizar insights predictivos:
Las instituciones con analítica avanzada identifican mora temprana con mayor anticipación.



Definir límites responsables basados en Límite de Crédito Plus:
Esto reduce riesgo estructural y facilita decisiones rápidas.



Ofrecer soluciones flexibles alineadas a la realidad del hogar:
Un monto recomendado basado en datos permite una originación responsable.





FACILITAR EL ACCESO A EDUCACIÓN DE CALIDAD REQUIERE DECISIONES ÁGILES, RESPONSABLES Y BASADAS EN DATOS.

Con soluciones como **Límite de Crédito Plus**, las instituciones pueden originar crédito educativo de forma segura, inclusiva y eficiente, fortaleciendo la sostenibilidad financiera y ampliando las oportunidades para miles de estudiantes.



Facilitar el acceso a educación de calidad requiere decisiones ágiles, responsables y basadas en datos.



¿QUIERES IMPLEMENTAR FINANCIACIÓN INTELIGENTE EN TU COLEGIO O UNIVERSIDAD?

Nuestro equipo está listo para acompañarte en cada etapa del proceso

